



水路系統図(水門位置図)

S=1:10,000

吹屋川

不動川

十文字

沢田第1

雁堰第2排水

雁堰その2・3

太田第2

徒之町

宗英寺

千石町北

千石町

会津学鳳前

警察署前

柳扇橋前

小田上堰小田橋前

小田下堰小田橋前

鈴木

藤室堰

城北町

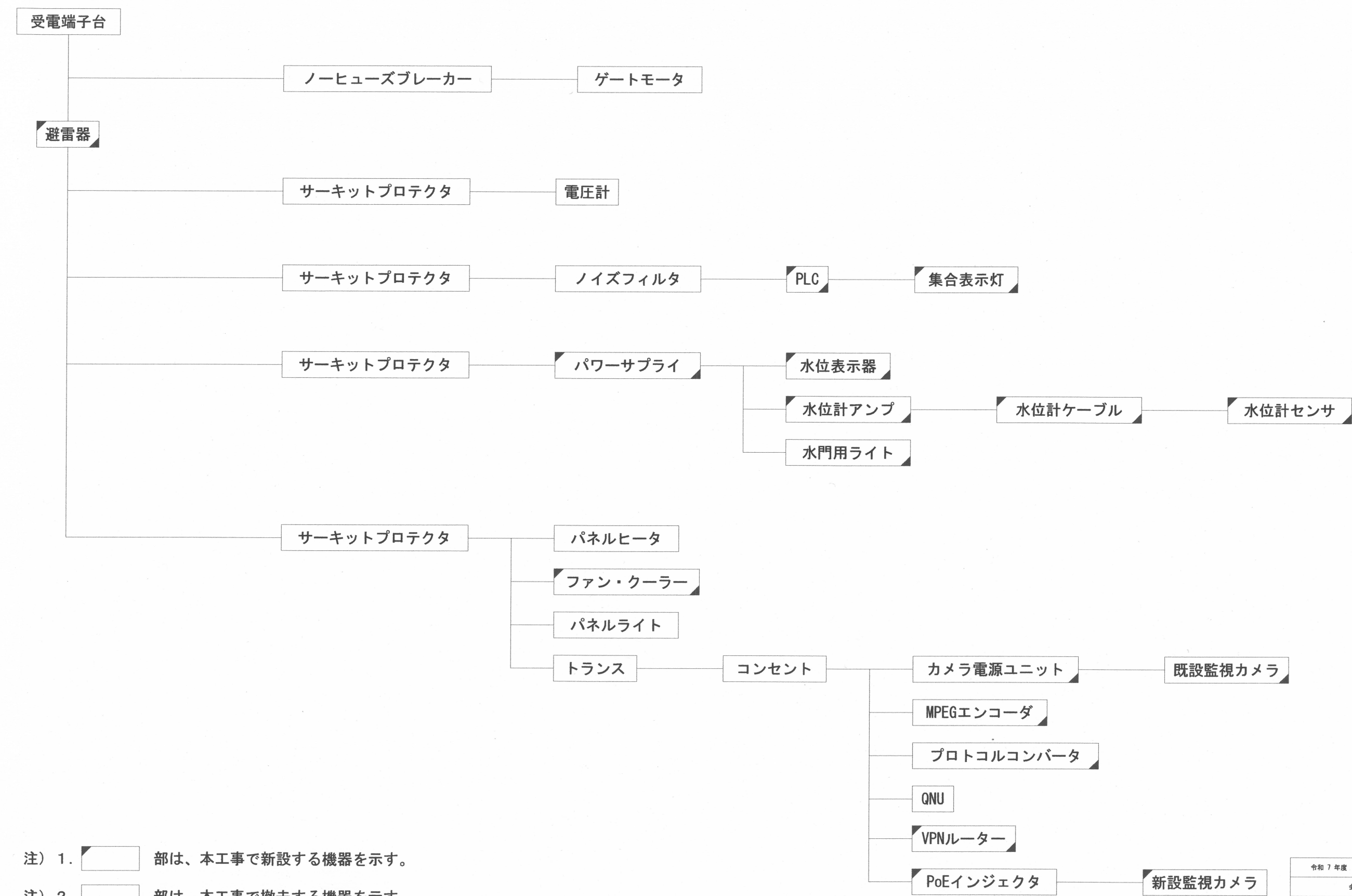
七日町

一ノ堰工業団地調節池

門田工業団地調節池

当初設計

令和 7 年度		工事番号 第 2024 号	
会津若松市 中町 地内外			
戸 1 - 4水路外電動水門施設改修工事			
水路系統図（電動水門位置図）			
縮 尺	図 示		図面 全 3 葉の 1
設 計		製 図	検 算
会 津 若 松 市			



注) 1. 部は、本工事で新設する機器を示す。

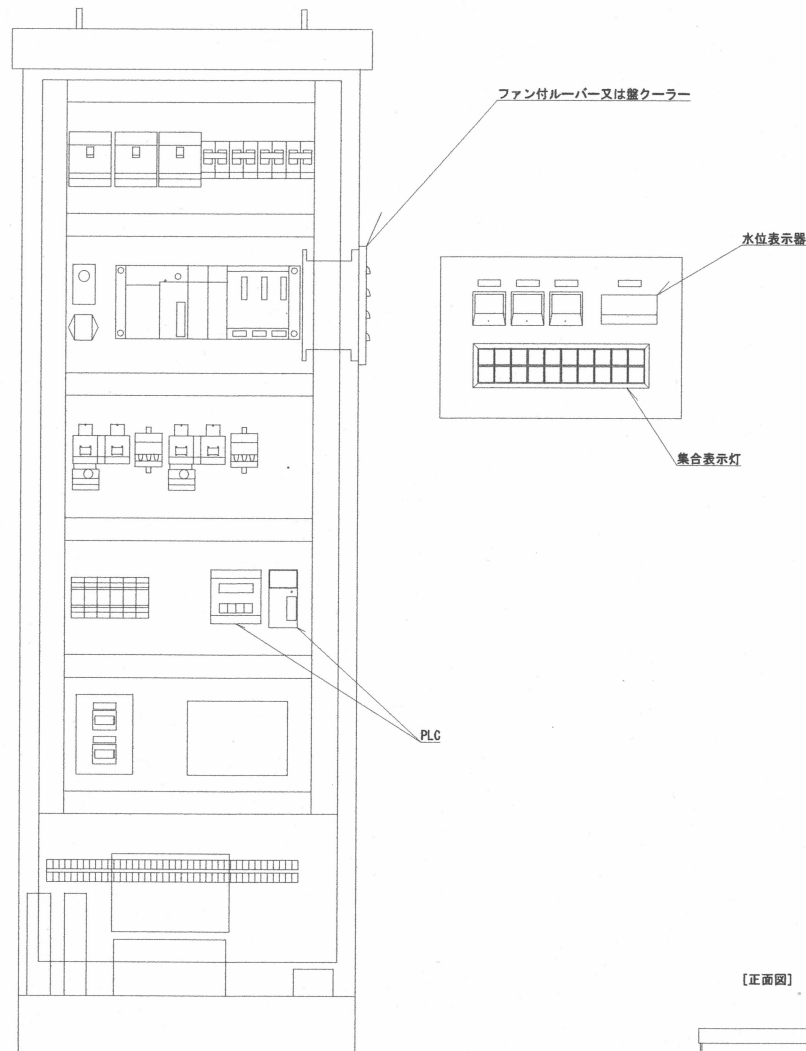
注) 2. 部は、本工事で撤去する機器を示す。

注) 3. 部は、本工事で更新する機器を示す。

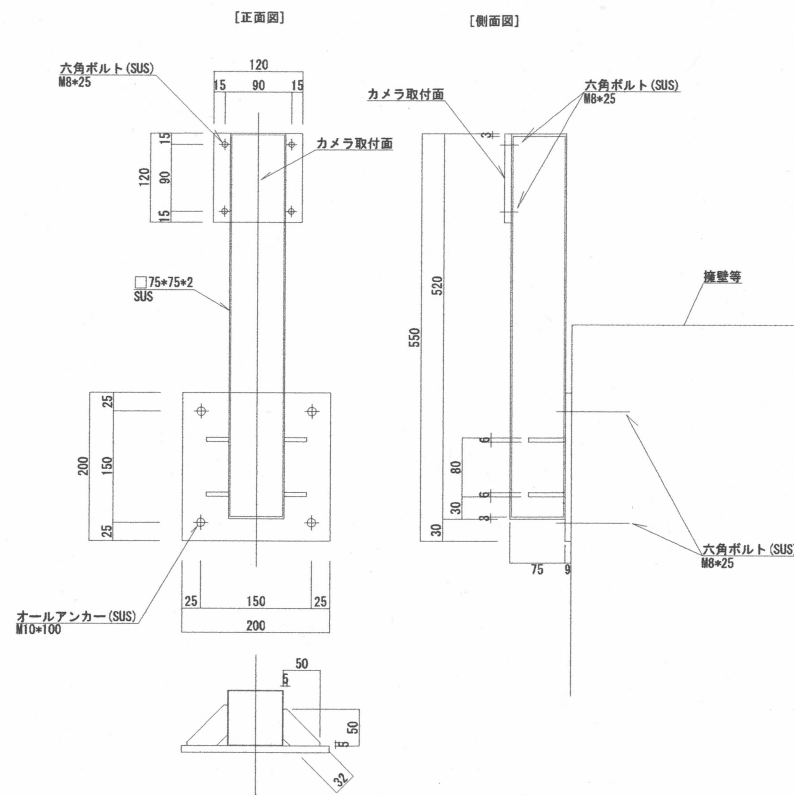
注) 4. 本工事は、別途発注している「電動水門遠隔制御システム更新業務委託」で納品されるシステムにおいて、監視カメラの映像や水位計センサーによる水位・水量データを利用することから、各機器の設定については、既存施設の調査及び業務委託受注者との協議を行い、決定することとする。

令和7年度 工事番号 第2024号				
会津若松市 中町 地内外				
戸1~4水路外電動水門施設改修工事				
子局システム構成標準図				
縮尺	—	図面	全3葉の	2
設計		製図	検算	
会津若松市				

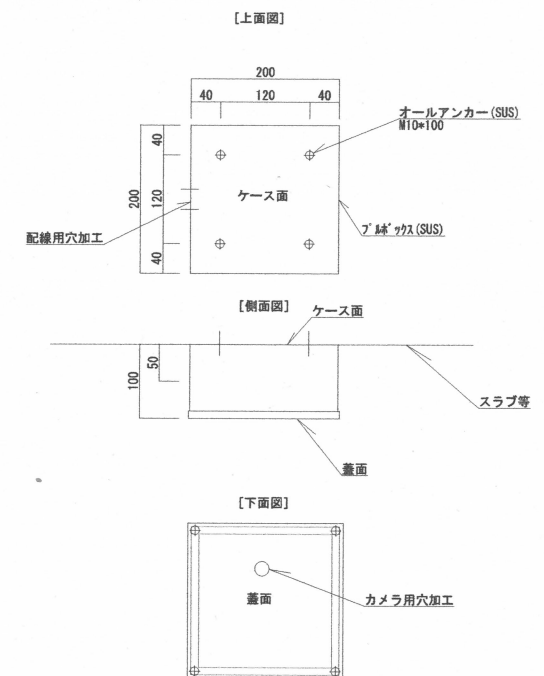
制御盤外観及び内部配置標準図 S=Free



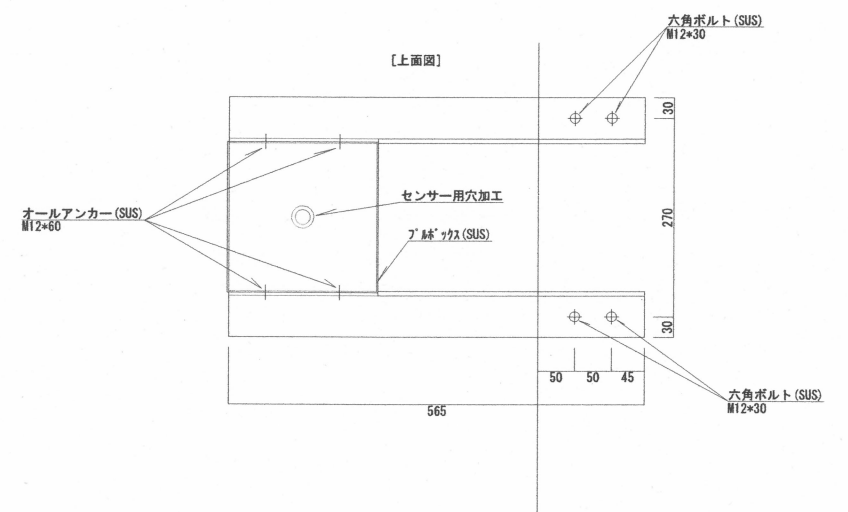
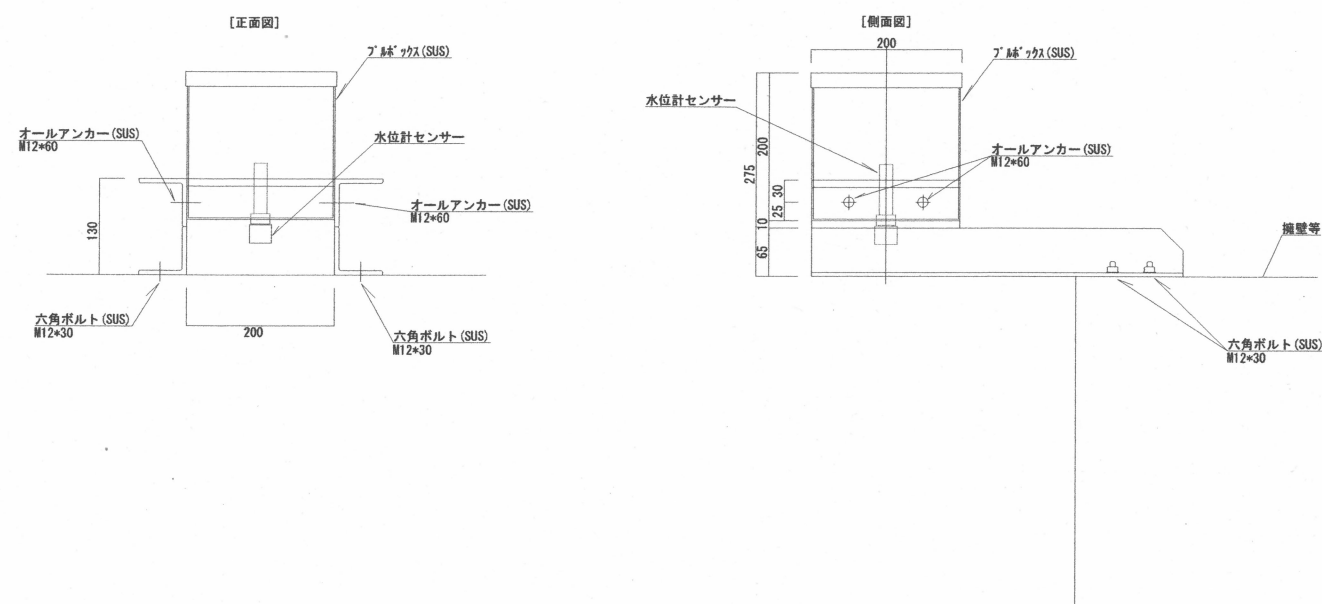
屋外監視カメラ(アーム型)取付金具標準図 S=1:5



屋外監視カメラ(ブラックス型)取付金具標準図 S=1:5



水位計センサー取付金具標準図 S=1:5



※1: 本図面の規格・寸法については、標準的なものであるため、各既存施設等を確認・調査し、図面等による協議を行ってから、製作・加工・設置をすること。

※2: 本工事は、別途発注している「電動水門遠隔制御システム更新業務委託」で納品されるシステムにおいて、監視カメラの映像や水位計センサーによる水位・水量データを利用することから、各機器の設定については、既存施設の調査及び業務委託受注者との協議を行い、決定することとする。

当初設計			
令和7年度 工事番号 第2024号			
会津若松市 中町 地内外			
戸1-4水路外電動水門施設改修工事			
制御盤外観及び内部配置図・屋外監視カメラ(アーム型)取付金具標準図 屋外監視カメラ(ブラックス型)取付金具標準図・水位計センサー取付金具標準図			
縮尺	図示	図面全3葉の3	
設計	製図	検算	
会津若松市			